

多岐にわたる高い性能を備えた、屋内防滑シートシリーズ
本格的な湿式厨房やスロープなど、用途に合わせて選べるラインナップ

屋内用防滑性シート

複層ビニル床シート FS

消臭クリンセフ クリナ SRシート2800・4300




田島ルーフィング株式会社

<https://tajima.jp>


東京 03-5821-7760	仙台 022-222-6413	金沢 076-231-5741	広島 082-242-9300
大阪 06-6441-5951	北関東 048-640-7320	新潟 025-211-0345	高松 087-862-8698
札幌 011-231-8261	千葉 043-245-9911	静岡 054-281-8931	福岡 092-712-9141
盛岡 019-622-3532	横浜 045-212-4431	名古屋 052-220-0970	

床の魅力を感じいただけます。

	東京ELab (エラボ) 東京都千代田区岩本町3-11-13 <完全予約制> A.M10:00~P.M4:00	大阪ショールーム 大阪市西区京町堀1-10-5 TEL.06-6441-5951 A.M9:30~P.M5:00
-------------------------------------------------------------------------------------	------------------------------------------------------------------	-------------------------------------------------------------------

*休館日(東京/大阪):土・日・祝・GW・夏季休暇・年末年始

床材選びにWebサイトをぜひご活用ください。

 <https://tajima.jp/flooring/>
スマートフォン対応。ご要望から
探せる検索機能、デジタルカタログ、
パス用画像ダウンロードなど。

- この見本帳に掲載の商品は、2023年2月現在の商品です。商品によっては、仕様、価格などを変更する場合がありますので、最新の情報は当社ホームページをご確認ください。
- この見本帳の現物チップサンプルは、実際の商品と色や見え方が異なる場合があります。採用をご検討いただく際は、必ず現物見本(カットサンプル)を併せてご確認ください。
- 商品の印刷による再現には限度があり、その色合いは現物と異なる場合があります。採用をご検討いただく際は、必ず現物見本(カットサンプル)を併せてご確認ください。(掲載写真に合成写真を含みます。)
- 長尺シートの一部製品では、裏面側に異なる色味が入ることがあります。これは製法上の過程で生じるもので、製品品質上の問題はございません。
- この見本帳に記載されている、すべての表示価格には消費税・運賃を含んでおりません。
- 不要となった見本帳につきましては、都道府県知事等の許可を得た、産業廃棄物処理業者に廃棄を依頼してください。

2023年2月現在

vol.3

TS-10M-2302-3A-2.7-01

屋内用防滑性ビニル床シートの特長

消臭クリンセフ／クリナの特長

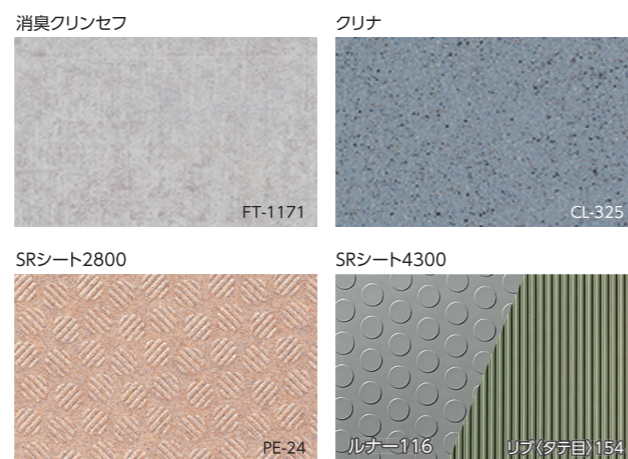
	消臭クリンセフ	クリナ	SRシート2800	SRシート4300
材料価格(円/㎡)	5,600	6,000	3,200	4,900
材料価格(円/m)	10,192	10,920	5,824	6,027
厚さ(mm)	2.0	2.0	2.0(凸部)	2.5(凸部)
寸法 幅(mm)×長さ(m)	1,820×9	1,820×9	1,820×9	1,230×10 幅:エンボス部1,180mm フラット部25mm
梱包	9m/巻	9m/巻	9m/巻	10m/巻
重量(kg)	51.1	48.8	43.9	34.2
性能	耐熱/防滑/抗菌/防カビ/消臭/中歩行 JIS認証品 VOC対策品	耐熱/防滑/抗菌/防カビ/中歩行 JIS認証品 VOC対策品	防滑/重歩行 JIS認証品 グリーン購入法適合 再生ビニル使用/ 工場内リサイクル/VOC対策品	防滑/重歩行 グリーン購入法適合 再生ビニル使用/ 工場内リサイクル/VOC対策品
ご注意	■継ぎ目の溶接工法は、専用溶接棒を使用してください。端部の処理は、エッジシール充填もできます。 ■ある種のゴム製品との接触によって、汚染されることがありますのでご注意ください。 ■重量物の移動等が頻繁に行われる部位には、セメントU/セメントEP20をお使いください。	■ある種のゴム製品との接触によって、汚染されることがありますのでご注意ください。 ■重量物の移動等が頻繁に行われる部位には、セメントU/セメントEP20をお使いください。	■継ぎ目溶接工法は、専用溶接棒を使用してください。 ■ある種のゴム製品との接触によって、汚染されることがありますのでご注意ください。 ■重量物の移動等が頻繁に行われる部位には、セメントU/セメントEP20をお使いください。	■継ぎ目溶接工法は、専用溶接棒を使用してください。 ■ある種のゴム製品との接触によって、汚染されることがありますのでご注意ください。 ■重量物の移動等が頻繁に行われる部位には、セメントU/セメントEP20をお使いください。 ■製法上の理由により、ロールごとの柄はずれることがありますのでご了承ください。
用途 建物	医療施設/福祉施設/介護施設 文教移設/商業施設 など	医療施設/福祉施設/介護施設 文教移設/商業施設 など	医療施設/福祉施設/介護施設 文教移設/商業施設 など	医療施設/福祉施設/介護施設 文教移設/商業施設 など
部位	乾式厨房/オープンキッチン フードコート/食堂 トイレ/洗面所/脱衣所/ 水まわり など	湿式厨房/給食センター など	水まわり/昇降口/ スロープ など	水まわり/スロープ など

工法	下地	接着剤
一般工法	モルタル	セメントAK-S/セメントAK
耐水工法	コンクリート	セメントU/セメントEP20

工法	下地	接着剤
一般工法	モルタル	セメントU/セメントEP20
耐水工法	コンクリート	セメントU/セメントEP20

※継ぎ目・端部の処理:継ぎ目は4mmすかし。端部は5mmあけてエッジシール充填。

工法	下地	接着剤
一般工法	モルタル	セメントAK-S
耐水工法	コンクリート	セメントU/セメントEP20



※商品画像の色合いは現物と異なる場合があります。採用をご検討いただく際は、必ず現物見本(カットサンプル)を併せてご確認ください。



消臭クリンセフ FT-1180



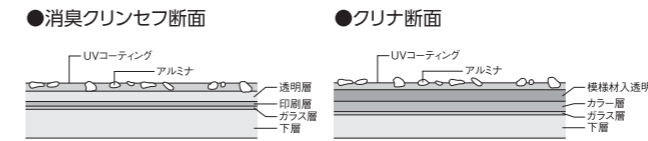
クリナ CL-322



SRシート2800 PE-25

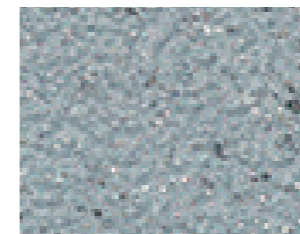
■防滑性

表面に埋め込んだアルミナ粒子の効果により、滑りにくくなっています。特にクリナは常時水の掛かる部位や油を使用する箇所などの悪条件下で効果を発揮します。



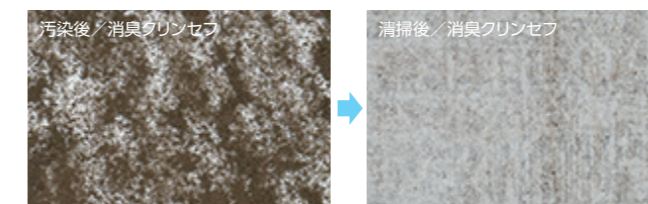
■耐摩耗性

アルミナ粒子の効果により一般ビニル床シートと同等の耐摩耗性を備えています。



■清掃性

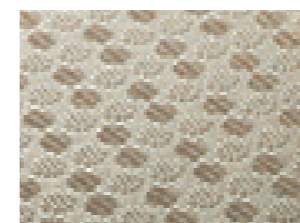
表面に特殊コーティング(UVコーティング)を施し、汚れ付着防止加工しています。また、消臭クリンセフは、簡単なモップ掛け清掃でメンテナンスが容易にできる加工が施されています。



SRシート2800の特長

■防滑性

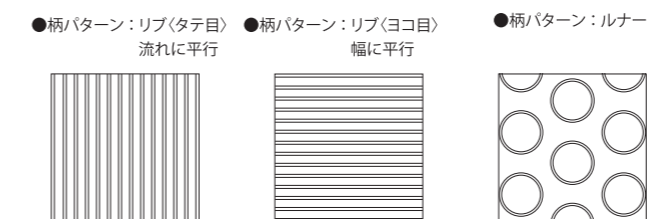
汚れにくさに優れたエンボスを採用することで、十分な防滑性と清掃性を両立しています。



SRシート4300の特長

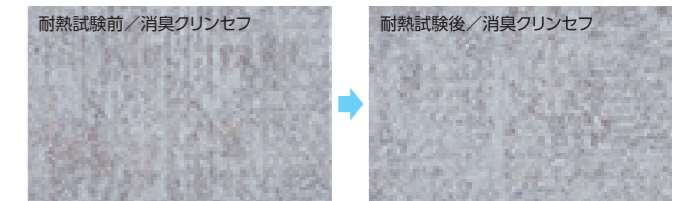
■防滑性

意匠性にも配慮したパターンを採用し、優れた防滑性能を発揮します。



■耐熱性

厨房での使用に対応するため、熱湯や天ぷら油などの一時的な飛散にも強い耐熱性を備えています。



■耐薬品性

洗剤や調味料などに優れた耐汚染性を発揮し、汚れがついても簡単に除去できます。

	消臭クリンセフ	クリナ
醤油	A	A
中性洗剤	A	A
酢酸 5%	A	A

※試験概要 JIS A 1454に準拠

■抗菌性・防カビ性

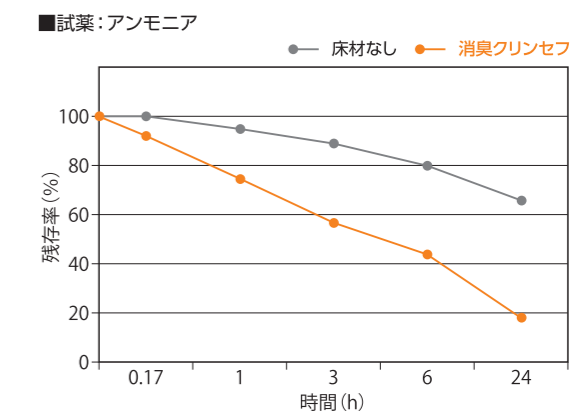
床材表層に抗菌剤を配合することにより、抗菌性・防カビ性を備えているため、衛生的な床面を保ちます。

	抗菌性		防カビ性
	菌1	菌2	
消臭クリンセフ	あり	あり	あり
クリナ	あり	あり	あり

※試験概要 JIS Z 2801に準拠
薬機法の関係上、特定の菌名は表記しておりません。

■消臭性 消臭クリンセフ

表面に消臭性能を備えた特殊UVコーティングを採用することで、化学的にニオイの粒子を吸着します。厨房や水まわりにありがちなニオイの困りごとに対応します。



試験依頼先: 一般財団法人 日本食品分析センター
脱臭効果およびガス除去効果試験
第19007157001-0101号 平成31年2月13日発行

※試験方法などの詳細は、技術資料をご確認ください。

消臭クリンセフ

意匠性と防滑性、耐熱性を両立した
屋内用防滑ビニル床シート

乾式厨房

トイレ



FT-1171



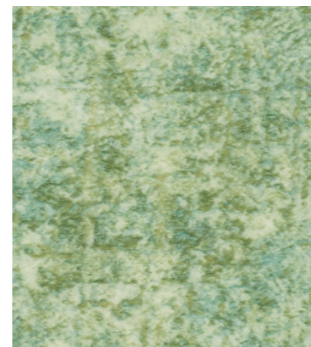
FT-1180



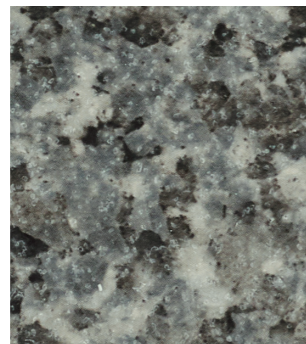
FT-1179



FT-1172



FT-1181



FT-1121



FT-1173



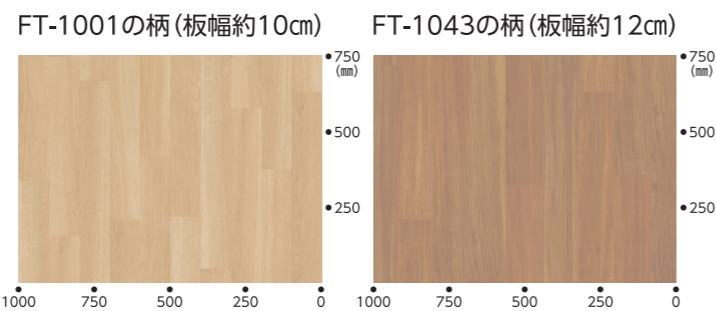
FT-1182



FT-1001



FT-1043



FT-1001の柄(板幅約10cm)

FT-1043の柄(板幅約12cm)



材料価格 **5,600**円/m²
(10,192円/m)

材質区分: 複層ビニル床シート FS
寸法: 2.0mm(厚さ)×1,820mm(幅)×9m(長さ)
梱包: 9m/巻 重量: 51.1kg/巻

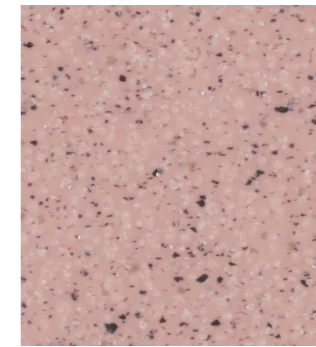
湿式厨房

クリナ

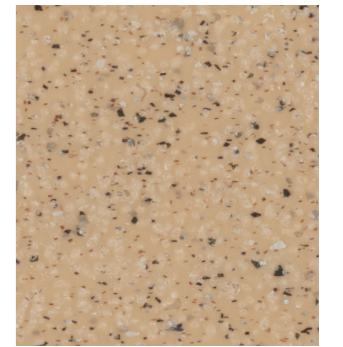
防滑性、耐熱性はもちろん、HACCP対応の
カラーバリエーションも備えた屋内用防滑ビニル床シート



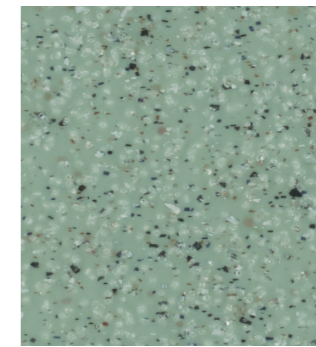
CL-321



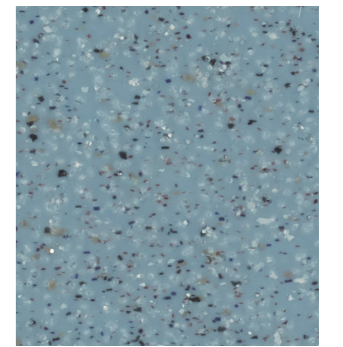
CL-322



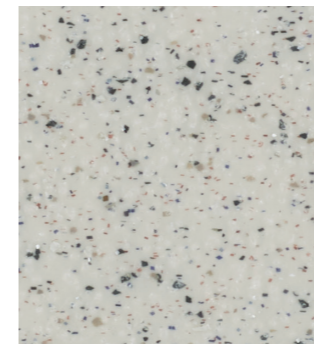
CL-323



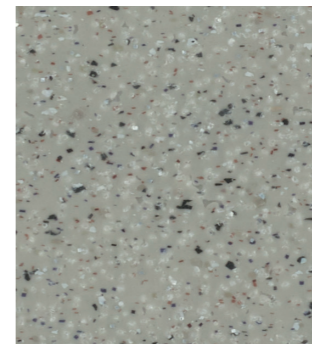
CL-324



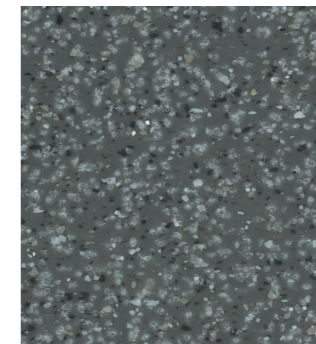
CL-325



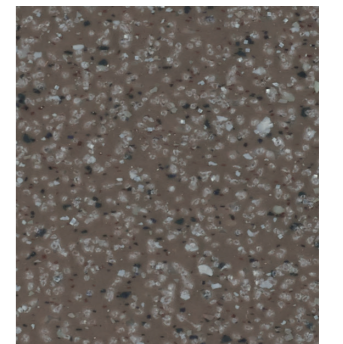
CL-326



CL-327



CL-328



CL-329



材料価格 **6,000**円/m²
(10,920円/m)

材質区分: 複層ビニル床シート FS
寸法: 2.0mm(厚さ)×1,820mm(幅)×9m(長さ)
梱包: 9m/巻 重量: 48.8kg/巻

SRシート2800

リーズナブルな価格で防滑性と清掃性を両立した
屋内用防滑ビニル床シート

水まわり
スロープ



PE-24



PE-21



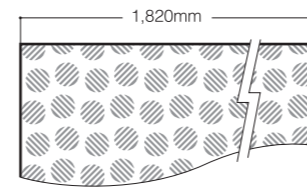
PE-25



PE-22



PE-23



材料価格 **3,200**円/m²
(5,824円/m)

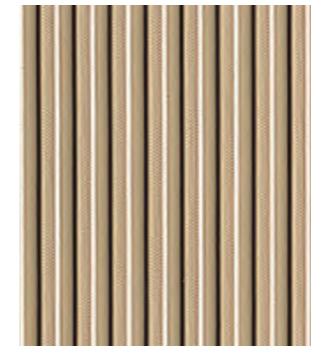
材質区分: 複層ビニル床シート FS
寸法: 2.0mm(凸部厚さ)×1,820mm(幅)×9m(長さ)
梱包: 9m/巻 重量: 43.9kg/巻



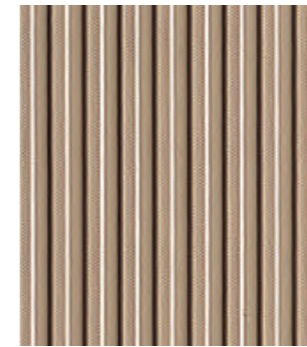
SRシート4300

装飾性と安全性を兼ね備えた
機能性屋内用防滑ビニル床シート

水まわり
スロープ



リブ(タテ目)151/リブ(ヨコ目)161



リブ(タテ目)152/リブ(ヨコ目)162



ルナー111



ルナー112



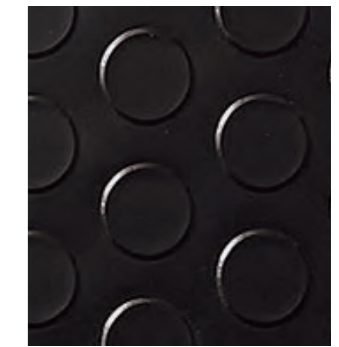
リブ(タテ目)156/リブ(ヨコ目)166



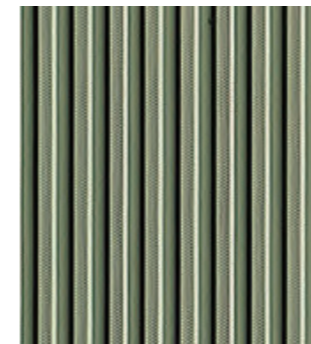
リブ(タテ目)155/リブ(ヨコ目)165



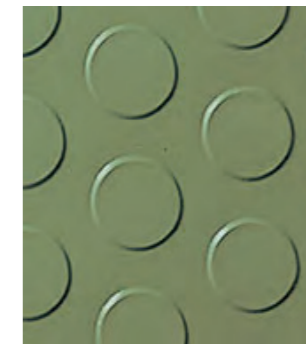
ルナー116



ルナー115

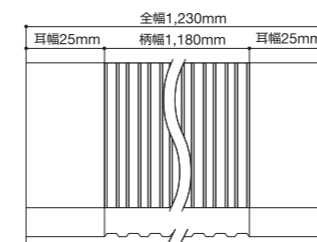


リブ(タテ目)154/リブ(ヨコ目)164

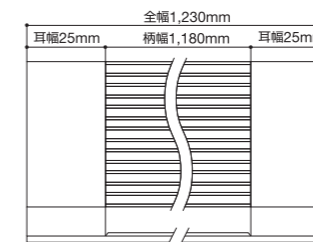


ルナー114

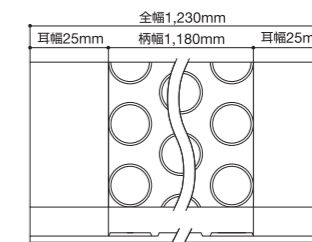
■柄パターン: リブ(タテ目)
流れに平行



■柄パターン: リブ(ヨコ目)
幅に平行



■柄パターン: ルナー



材料価格 **4,900**円/m²
(6,027円/m)

材質区分: 複層ビニル床シート FS
寸法: 2.5mm(凸部厚さ)×1,230mm(幅)×10m(長さ)
(幅: ルナー・リブともエンボス部1,180mm 両端フラット部25mm)
梱包: 10m/巻 重量: 34.2kg/巻

