



色決めの際は、  
現物見本を必ずご確認ください

カーボンニュートラルな床材「マーモリウム」。  
天然素材から生まれた、人と環境に優しいリノリウム床材で  
抗ウイルスや抗菌などの効果も実証されています。

主な推奨建物



主な推奨部位

病室 / 廊下 / 待合室 / 売り場 / トイレ など

リノリウム床シート

# マーモリウム

リノリウム床タイル

# マーモリウム タイル

# コルクメント



## 田島ルーフィング株式会社

<https://tajima.jp>

東京 03-5821-7760	仙台 022-222-6413	金沢 076-231-5741	広島 082-242-9300
大阪 06-6441-5951	北関東 048-640-7320	新潟 025-211-0345	高松 087-862-8698
札幌 011-231-8261	千葉 043-245-9911	静岡 054-281-8931	福岡 092-712-9141
盛岡 019-622-3532	横浜 045-212-4431	名古屋 052-220-0970	

床の魅力を感じただけです。



東京ELab (エラボ)  
東京都千代田区岩本町3-11-13  
<完全予約制>  
A.M10:00~P.M4:00

大阪ショールーム  
大阪市西区京町堀1-10-5  
TEL.06-6441-5951  
A.M9:30~P.M5:00

\*休館日(東京/大阪):土・日・祝・GW・夏季休暇・年末年始

床材選びにWebサイトをぜひご利用ください。



<https://tajima.jp/flooring/>  
スマートフォン対応。ご要望から  
探せる検索機能、デジタルカタログ、  
パース用画像ダウンロードなど。



- この見本帳に掲載の商品は、2024年3月現在の商品です。商品によっては、仕様、価格などを変更する場合がありますので、最新の情報は当社ホームページをご確認ください。
- この見本帳の現物チップサンプルは、実際の商品と色や見え方が異なる場合があります。採用をご検討いただく際は、必ず現物見本(カットサンプル)を併せてご確認ください。
- 商品の印刷による再現には限度があり、その色合いは現物と異なる場合があります。採用をご検討いただく際は、必ず現物見本(カットサンプル)を併せてご確認ください。(掲載写真に合成写真を含みます。)
- この見本帳に記載されている、すべての表示価格には消費税・運賃を含んでおりません。
- 不要となった見本帳につきましては、都道府県知事等の許可を得た、産業廃棄物処理業者に廃棄を依頼してください。

2024年3月現在

vol.6

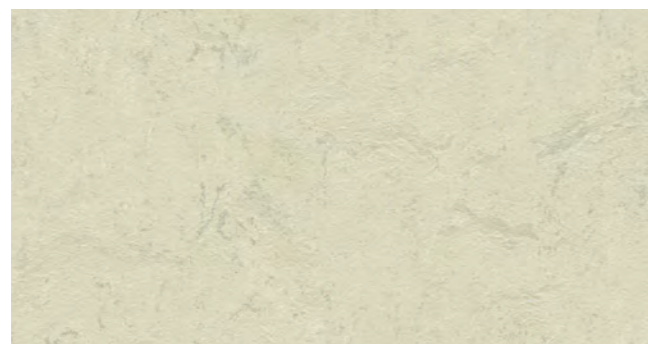
TS-7M-2403-6A-3.3-03



# marmoleum® quality sample



**Real** /リアル ML-3146



**Fresco** /フレスコ ML-3860



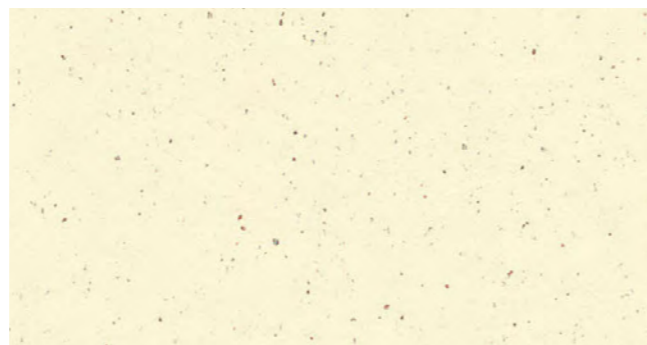
**Vivace** /ヴィヴァーチェ ML-3405



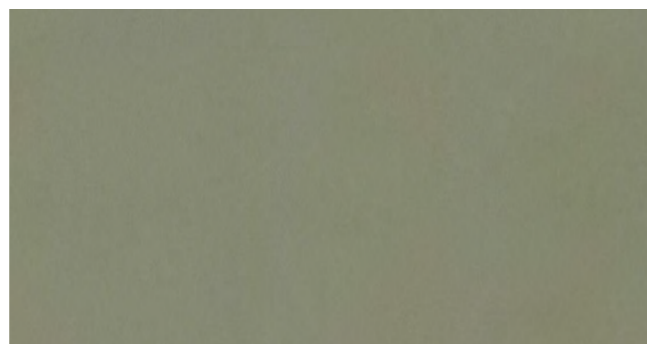
**Splash** /スプラッシュ ML-3430



**Terra** /テラ ML-5801



**Cocoa** /ココア ML-3584



**Walton** /ウォルトン ML-3355



**Concrete** /コンクリート ML-3723



**Striato** /ストリアト ML-5225




**Slate** /スレート (marmoleum®Tile) MLT-E3745

# marmoleum® Tile

## 価格/規格

価格 (材料価格)	<b>7,200円/m<sup>2</sup></b>
	21,600円/ケース <input type="checkbox"/> ライン
	36,000円/ケース <input type="checkbox"/> シェード、カラー、マーブル
	<b>7,700円/m<sup>2</sup></b>
	38,500円/ケース <input type="checkbox"/> スレート
材質区分	リノリウム床タイル
寸法	2.5mm(厚さ)×250mm×1,000mm <input type="checkbox"/> ライン
	2.5mm(厚さ)×500mm×500mm <input type="checkbox"/> シェード、カラー、マーブル、スレート
梱包・重量	12枚/ケース(約3m <sup>2</sup> )・9.0kg/ケース <input type="checkbox"/> ライン
	20枚/ケース(約5m <sup>2</sup> )・15.0kg/ケース <input type="checkbox"/> シェード、カラー、マーブル、スレート
色数	ライン7色/シェード5色/カラー6色/マーブル9色/スレート3色

○シェード、カラー、マーブル、スレートの施工は市松貼りを標準とします。 

- ノーワックスメンテナンスを推奨していますが、ワックスを塗布する場合はシーバイエス株式会社「グリーンプラスワックスEX」(中性)、汚れた古い中性ワックスを除去する場合はシーバイエス株式会社「ニュートラストリッパ」(中性剥離剤)を使用してください。
- 黄味色の被膜が表面に現れることがありますが、光に照射されることで本来の色に戻ります。変色ではありません。
- リノリウム独特の亜麻仁油の匂いがします。換気により匂いは減少しますが、使用者へのご確認をお勧めします。
- ある種のゴム製品との接触によって、汚染されることがありますのでご注意ください。
- この商品は輸入品のため、在庫がない場合がございます。  
その場合、納期が3ヵ月以上必要となりますので、できるだけお早めのご注文をお願いいたします。
- 別途運賃がかかります。表示価格には運賃を含んでおりません。
- 航空便をご利用の場合は、別途費用がかかります。

## 工法

工法	適用下地	接着剤
一般工法	セメント系 モルタル コンクリート	セメントU10

長寿命化商品  天然素材  工場内リサイクル  VOC対策品 

NO WAX  抗菌  抗ウイルス  消臭 

耐シカレット  重歩行 



マーモリウムはカーボンニュートラル(実際はクライメートポジティブ)な製品です。マーモリウムの原材料植物は成長中に大量の二酸化炭素を吸収します。これが製造中に使用されるエネルギーと相殺されるため、工場出荷の際に二酸化炭素が追加されないというデータを得ています。



## 表情豊かなエンボスを採用

スレートには、豊かな表情を持つエンボスタイプを採用しています。これまでにないマーモリウムの表現力をフロアデザインにご活用ください。



Sheet ML-3405(ヴァイアーチェ)★ML-3889(フレスコ)



Tile MLT-3711/3716/3717(シェード)



Sheet ML-3173(リアル)



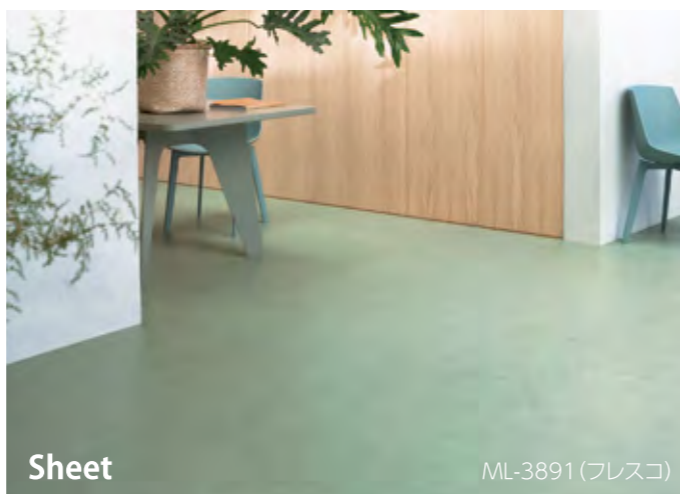
Tile MLT-3352/3358(カラー)



Sheet ML-3428(スプラッシュ)



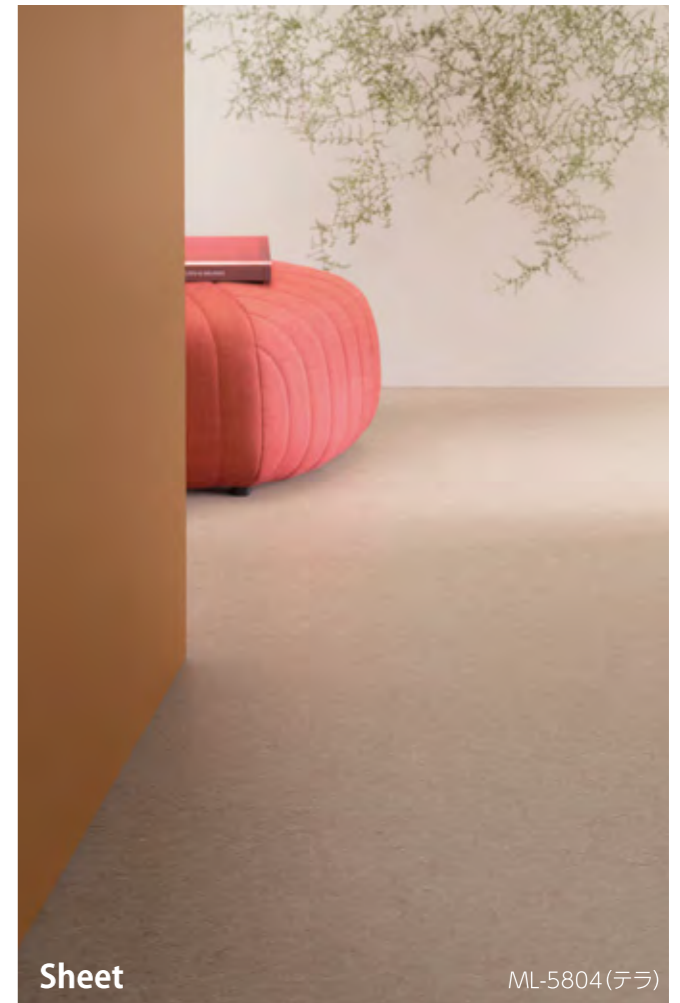
Tile MLT-3146/3232/3405(マープル)



Sheet ML-3891(フレスコ)



Sheet ML-5255(ストリアト)



Sheet ML-5804(テラ)

※★印がついている品番は受注生産品となります。

# marmoleum® Sheet

Real / Fresco / Vivace / Splash / Terra

リアル/フレスコ/ヴィヴァーチェ/スプラッシュ/テラ



ML-3860 Fresco 重点在庫品 01



ML-3137 Real 重点在庫品 06



ML-5803 Terra 11



ML-3429 Splash 16



ML-3136 Real 02



ML-3421 Vivace 07



ML-3405 Vivace 重点在庫品 12



ML-3828 Fresco 17



ML-3428 Splash 03



ML-3048 Real 08



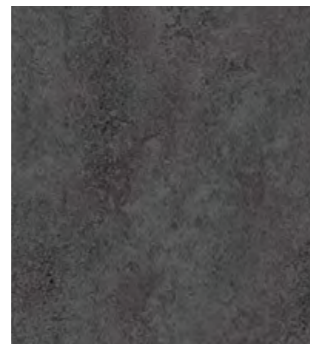
ML-3254 Fresco 13



ML-3055 Real 18



ML-3146 Real 重点在庫品 04



ML-3139 Fresco 09



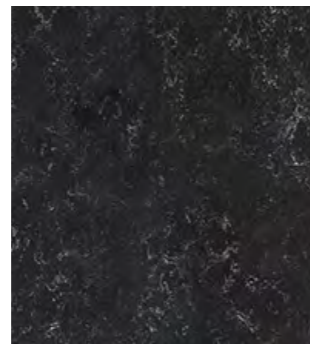
ML-3874 Fresco 14



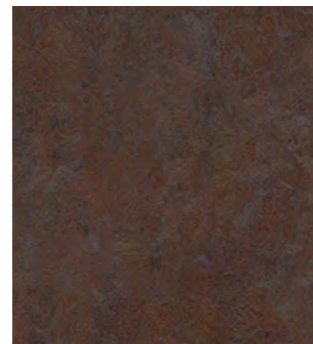
ML-3030 Real 19



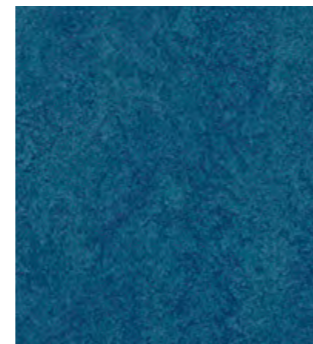
ML-5802 Terra 05



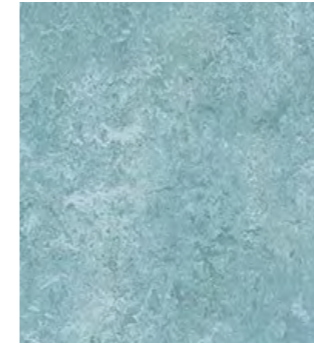
ML-2939 Fresco 10



ML-3248 Real ※ 15



ML-3261 Fresco 20



ML-3219 Real 21



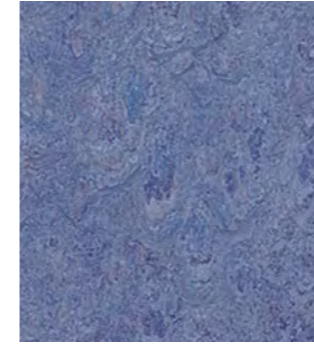
ML-3430 Splash 26



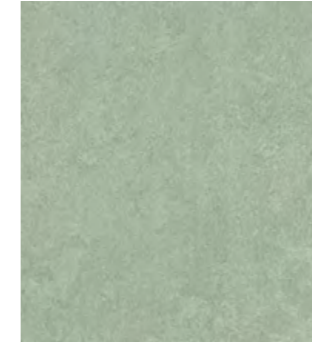
ML-3431 Splash 31



ML-3847 Real 36



ML-3270 Real 22



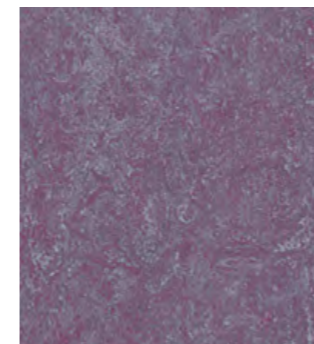
ML-3891 Fresco 27



ML-3251 Fresco 32



ML-3174 Real 37



ML-3272 Real 23



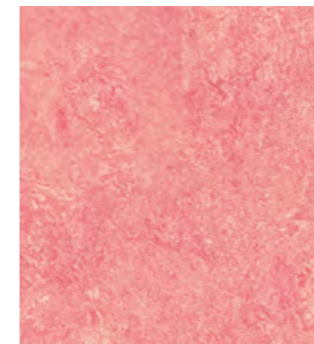
ML-5801 Terra 28



ML-3125 Fresco 33



ML-3825 Fresco 38



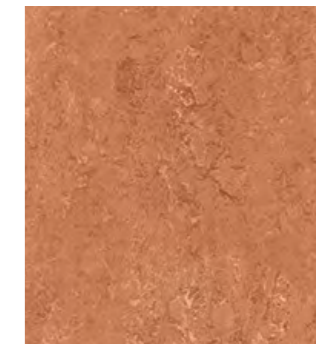
ML-3268 Real 24



ML-3224 Real 29



ML-3262 Fresco 34



ML-2767 Real 39



ML-3127 Real 25



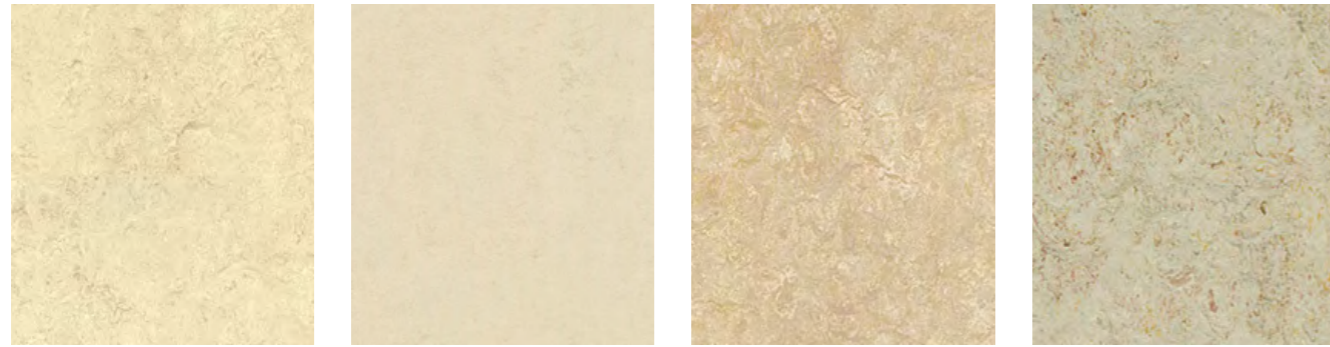
ML-3247 Fresco 30



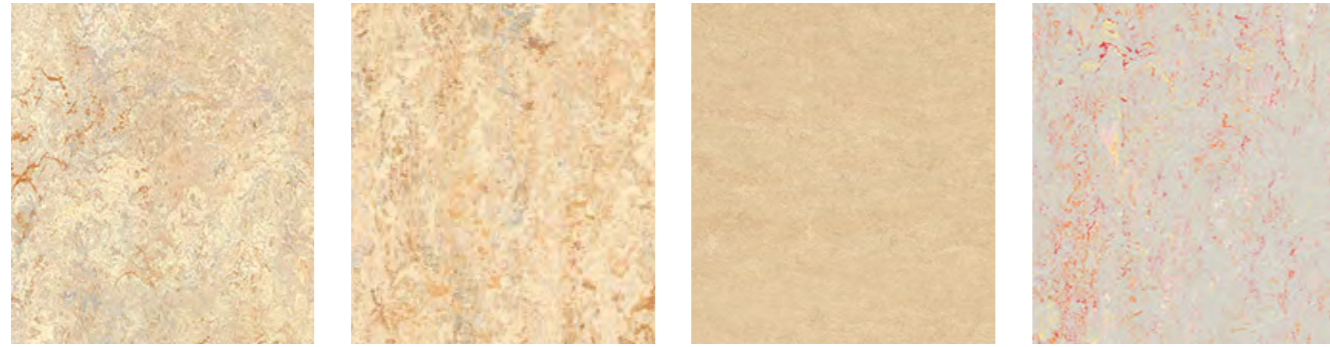
ML-3126 Fresco 35



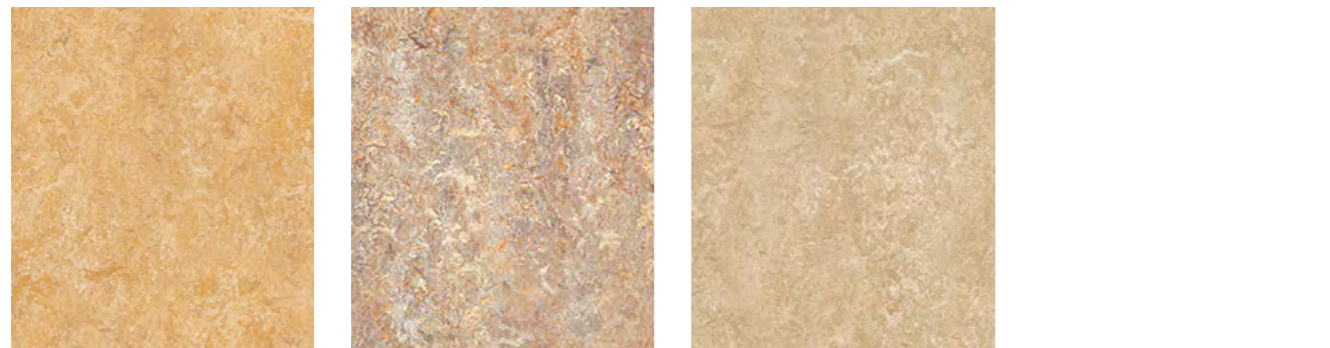
ML-3203 Fresco 40



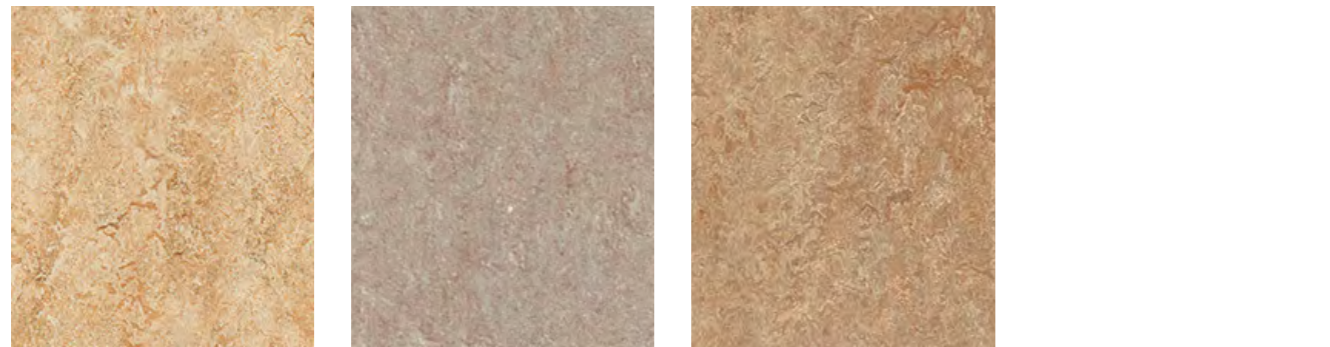
ML-2713 Real 重点在庫品 41 ML-3858 Fresco 45 ML-2499 Real 49 ML-3433 Splash 53



ML-3120 Real 42 ML-3038 Real 46 ML-3861 Fresco 重点在庫品 50 ML-3432 Splash 54



ML-3173 Real 43 ML-3407 Vivace 47 ML-3141 Real 重点在庫品 51



ML-3075 Real 重点在庫品 44 ML-5804 Terra 48 ML-3233 Real 重点在庫品 52

**重点在庫品** 重点在庫品について

このマークが表示されている製品は、ほかの色番号の製品よりも潤沢に在庫をご用意しています。  
また、在庫がなくなった場合も優先的に補充をしますので、出荷までお待ちください。

※在庫がなくなり次第、販売を終了いたします。あらかじめご了承ください。

商品番号／ページ掲載番号対応表

ML-2499 49	ML-3048 08	ML-3127 25	ML-3173 43	ML-3247 30	ML-3268 24	ML-3428 03	ML-3825 38	ML-3874 14
ML-2713 41	ML-3055 18	ML-3136 02	ML-3174 37	ML-3248 15	ML-3270 22	ML-3429 16	ML-3828 17	ML-3891 27
ML-2767 39	ML-3075 44	ML-3137 06	ML-3203 40	ML-3251 32	ML-3272 23	ML-3430 26	ML-3847 36	ML-5801 28
ML-2939 10	ML-3120 42	ML-3139 09	ML-3219 21	ML-3254 13	ML-3405 12	ML-3431 31	ML-3858 45	ML-5802 05
ML-3030 19	ML-3125 33	ML-3141 51	ML-3224 29	ML-3261 20	ML-3407 47	ML-3432 54	ML-3860 01	ML-5803 11
ML-3038 46	ML-3126 35	ML-3146 04	ML-3233 52	ML-3262 34	ML-3421 07	ML-3433 53	ML-3861 50	ML-5804 48

Cocoa

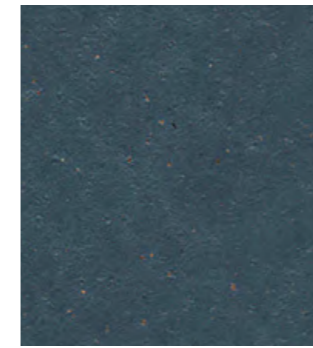
ココア



ML-3584 Cocoa 重点在庫品 55



ML-3580 Cocoa 56



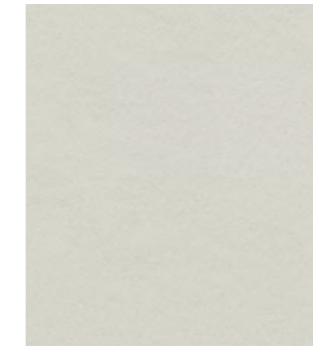
ML-3583 Cocoa 57



ML-3581 Cocoa ※ 58

Walton

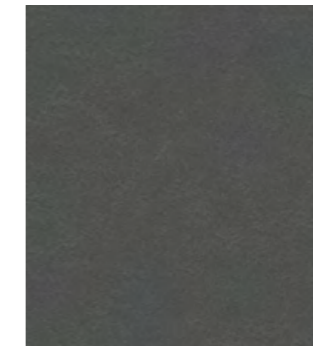
ウォルトン



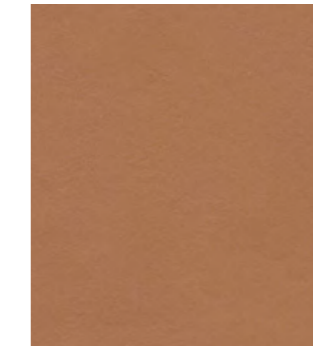
ML-3369 Walton 59



ML-3367 Walton 60



ML-3368 Walton ※ 61



ML-3370 Walton 62



ML-3360 Walton 63



ML-3355 Walton 64



ML-3352 Walton 65



ML-3358 Walton 66



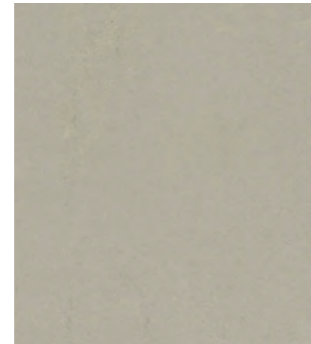
ML-3359 Walton 67

**marmoleum®**

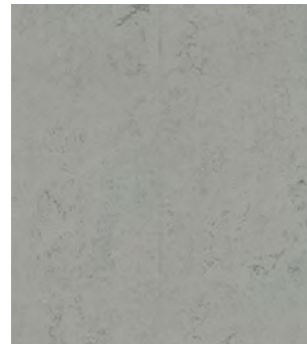
Concrete  
コンクリート



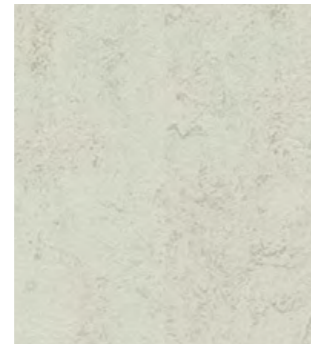
ML-3706 Concrete 68



ML-3724 Concrete 72



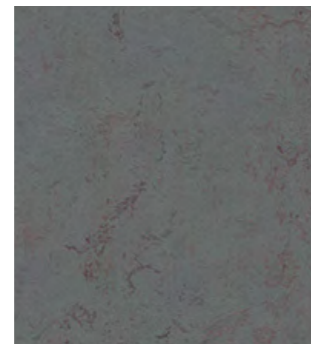
ML-3704 Concrete 69



ML-3732 Concrete 73



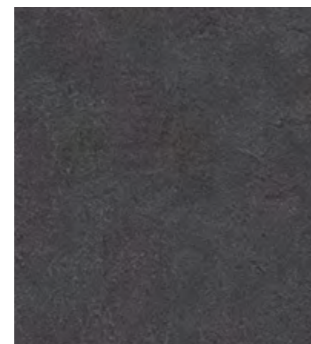
ML-3731 Concrete ※ 70



ML-3703 Concrete 74



ML-3723 Concrete 71



ML-3725 Concrete 75

Striato  
ストリアト



ML-5257 Striato 76



ML-5232 Striato 77



ML-5249 Striato 78



ML-5250 Striato 79



ML-5255 Striato 80



ML-5256 Striato 81



ML-5225 Striato 82



ML-5254 Striato 83



ML-5218 Striato 84

# marmoleum® Sheet

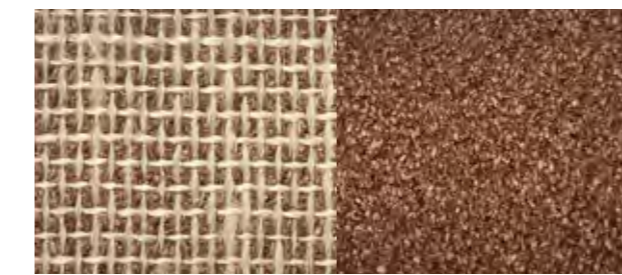
## 価格/規格

価格 (材料価格)	6,000円/m <sup>2</sup> 12,000円/m	リアル、フレスコ、ヴィヴァーチェ スブラッシュ、テラ
	6,600円/m <sup>2</sup> 13,200円/m	ウォルトン、コンクリート、ストリアト
	7,200円/m <sup>2</sup> 14,400円/m	ココア
材質区分	リノリウム床シート	
寸法	2.5mm(厚さ)×2,000mm(幅)×10m	
梱包	10m/巻	
重量	70.0kg/巻	
色数	リアル24色/フレスコ17色/ヴィヴァーチェ3色/スブラッシュ6色/テラ4色 ココア4色/ウォルトン9色/コンクリート8色/ストリアト9色	

- 継ぎ目溶接工法(専用溶接棒による熱溶接)を行ってください。熱溶接をしない突きつけ工法もごございます。その際のカットは落とし込み方式を採用してください。
- 専用溶接棒はマルチカラー溶接棒ML-□□□□Y MC、もしくは単色溶接棒ML-□□□□Yとなります。
- ノーワックスメンテナンスを推奨していますが、ワックスを塗布する場合はシーバイエス株式会社「グリーンプラスワックスEX」(中性)、汚れた古い中性ワックスを除去する場合はシーバイエス株式会社「ニュートラストリッパ」(中性剥離剤)を使用してください。
- 黄味色の被膜が表面に現れることがありますが、光に照射されることで本来の色に戻ります。変色ではありません。
- リノリウム独特の亜麻仁油の匂いがします。換気により匂いは減少しますが、使用者へのご確認をお勧めします。
- ある種のゴム製品との接触によって、汚染されることがありますのでご注意ください。
- 販売単位は正反販売(10m)となります。
- この商品は輸入品のため、在庫がない場合がございます。  
その場合、納期が3ヵ月以上必要となりますので、できるだけお早めのご注文をお願いいたします。
- 別途運賃がかかります。表示価格には運賃を含んでおりません。
- 航空便をご利用の場合は、別途費用がかかります。

## コルクメント

ML-1200



上面

下面

マーモリウムの下敷き材。マーモリウムの下に敷くことで、14dBの衝撃音を軽減できます。衝撃吸収性(G値)=115  
貼り付けは、ジュート面を上にして施工してください。

## 価格・規格

価格 (材料価格)	3,300円/m <sup>2</sup> 6,600円/m
寸法	2.0mm(厚さ)×2,000mm(幅)×10m
梱包	10m/巻
重量	29.0kg/巻

## 工法

工法	適用下地	接着剤
一般工法	セメント系 モルタル コンクリート	セメントML-SII

長寿命化商品 非塩ビ 天然素材 工場内リサイクル VOC対策品

NO WAX 抗菌 抗ウイルス 消臭

脂シカレット 重歩行



マーモリウムはカーボンニュートラル(実際はクライメートポジティブ)な製品です。マーモリウムの原材料植物は成長中に大量の二酸化炭素を吸収します。これが製造中に使用されるエネルギーと相殺されるため、工場出荷の際に二酸化炭素が追加されないというデータを得ています。

※在庫がなくなり次第、販売を終了いたします。あらかじめご了承ください。

### 商品品番/ページ掲載番号対応表

ML-3352 65	ML-3367 60	ML-3581 58	ML-3706 68	ML-3732 73	ML-5250 79
ML-3355 64	ML-3368 61	ML-3583 57	ML-3723 71	ML-5218 84	ML-5254 83
ML-3358 66	ML-3369 59	ML-3584 55	ML-3724 72	ML-5225 82	ML-5255 80
ML-3359 67	ML-3370 62	ML-3703 74	ML-3725 75	ML-5232 77	ML-5256 81
ML-3360 63	ML-3580 56	ML-3704 69	ML-3731 70	ML-5249 78	ML-5257 76

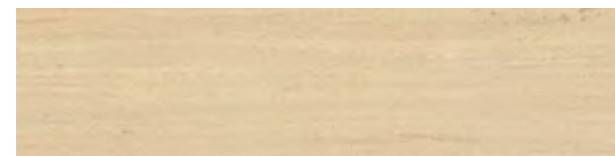
## Lines ライン



MLT-3575 Lines 01



MLT-5232 Lines 02



MLT-5230 Lines 03



MLT-5225 Lines 04



MLT-5235 Lines 05



MLT-5217 Lines 06



MLT-5218 Lines 07

## Colour カラー



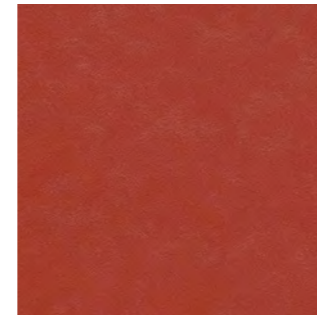
MLT-3251 Colour 08



MLT-3362 Colour 11



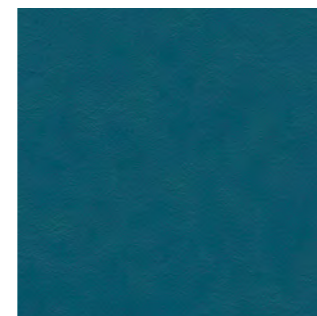
MLT-3354 Colour 09



MLT-3352 Colour 12



MLT-3238 Colour 10



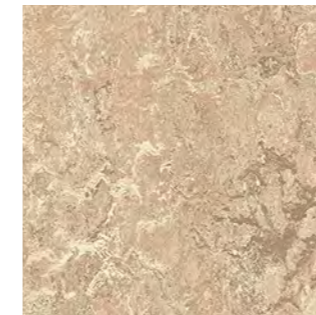
MLT-3358 Colour 13

# marmoleum®

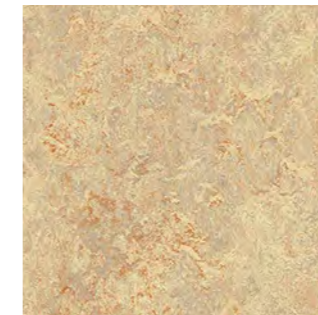
### 商品品番／ページ掲載番号対応表

MLT-2713 20	MLT-3251 08	MLT-3707 27	MLT-5230 03
MLT-3048 18	MLT-3352 12	MLT-3711 23	MLT-5232 02
MLT-3053 16	MLT-3354 09	MLT-3716 24	MLT-5235 05
MLT-3120 19	MLT-3358 13	MLT-3717 25	MLT-E3725 30
MLT-3146 17	MLT-3362 11	MLT-3718 26	MLT-E3745 28
MLT-3216 15	MLT-3405 22	MLT-5217 06	MLT-E3746 29
MLT-3232 14	MLT-3407 21	MLT-5218 07	
MLT-3238 10	MLT-3575 01	MLT-5225 04	

## Marbled マーブル



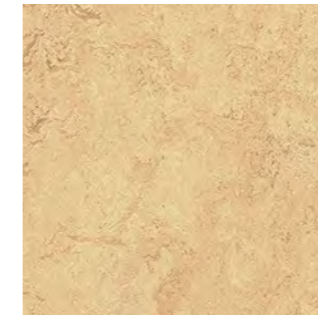
MLT-3232 Marbled 14



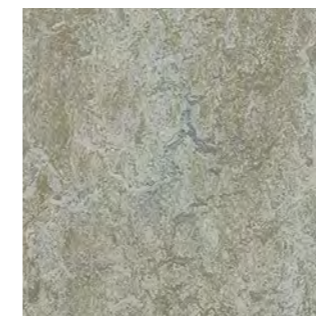
MLT-3120 Marbled 19



MLT-3216 Marbled 15



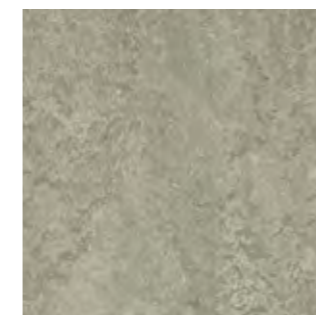
MLT-2713 Marbled 20



MLT-3053 Marbled 16



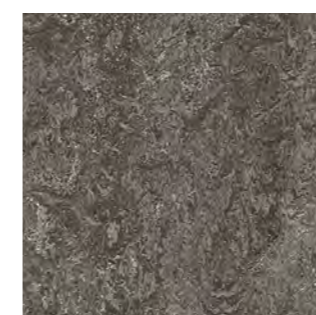
MLT-3407 Marbled 21



MLT-3146 Marbled 17

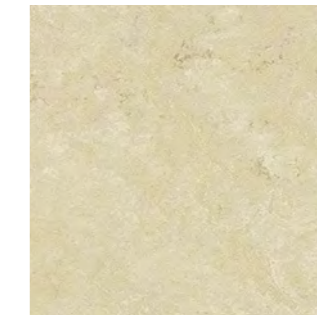


MLT-3405 Marbled 22



MLT-3048 Marbled 18

## Shade シェード



MLT-3711 Shade 23



MLT-3716 Shade 24



MLT-3717 Shade 25



MLT-3718 Shade 26



MLT-3707 Shade 27

## Slate スレート



MLT-E3745 Slate 28



MLT-E3746 Slate 29



MLT-E3725 Slate 30