

自然の石や木、土、モルタル、デニムの表情を  
単層・コンポジションタイルならではの素材と質感で表現しています。

コンポジションビニル床タイル KT

# マテリアルタイルシリーズ

ツチナギ NEW / モルタライク / テラーノ / ウッドクラフト  
デニムフロアKT

国内唯一の単層ビニル床タイル TT

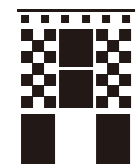
## モノシュタイン

### 田島ルーフィング株式会社

<https://tajima.jp>

東京 03-5821-7760	仙台 022-222-6413	金沢 076-231-5741	広島 082-242-9300
大阪 06-6441-5951	北関東 048-640-7320	新潟 025-211-0345	高松 087-862-8698
札幌 011-231-8261	千葉 043-245-9911	静岡 054-281-8931	福岡 092-712-9141
盛岡 019-622-3532	横浜 045-212-4431	名古屋 052-220-0970	

床の魅力を感じいただけます。

	東京 ELab (エラボ) 東京都千代田区岩本町3-11-13 <完全予約制> A.M10:00~P.M4:00 *休館日(東京/大阪):土・日・祝・GW・夏季休暇・年末年始	大阪 ショールーム 大阪市西区京町堀1-10-5 TEL.06-6441-5951 A.M9:30~P.M5:00
--	---	--

床材選びにWebサイトをぜひご活用ください。



<https://tajima.jp/flooring/>  
スマートフォン対応。ご要望から  
探せる検索機能、デジタルカタログ、  
パス用画像ダウンロードなど。



- この見本帳に掲載の商品は、2023年12月現在の商品です。商品によっては、仕様、価格などを変更する場合がありますので、最新の情報は当社ホームページをご確認ください。
- この見本帳の現物チップサンプルは、実際の商品と色や見え方が異なる場合があります。採用をご検討いただく際は、必ず現物見本(カットサンプル)を併せてご確認ください。
- 商品の印刷による再現には限度があり、その色合いは現物と異なる場合があります。採用をご検討いただく際は、必ず現物見本(カットサンプル)を併せてご確認ください。(掲載写真に合成写真を含みます。)
- コンポジションビニル床タイルの一部製品では、裏面側に異なる色味が入ることがあります。これは製法上の過程で生じるもので、製品品質上の問題はありません。
- この見本帳に記載されている、すべての表示価格には消費税・運賃を含んでおりません。
- 不要となった見本帳につきましては、都道府県知事等の許可を得た、産業廃棄物処理業者に廃棄を依頼してください。

2023年12月現在

vol.3

TA-26M-2312-3A-4-11







Design Concept

# MATERIAL-TILE

モルタル、天然石、石畳、木目、土、デニムなどをモチーフにデザインした、豊かな素材感が魅力のタイル。

TSUCHINAGI  
ツチナギ

MORTALIKE  
モルタライク

TERAHNO  
テラーノ

TERAHNO HEXA  
テラーノ ヘキササイズ

WOOD CRAFT  
ウッドクラフト

MONOSTEIN  
モノシュタイン

DENIM FLOOR KT  
デニムフロアKT

NEW  
TSUCHINAGI | ツチナギ

フラットな土の質感を表現。  
原材料に卵の殻を用い、環境に配慮したバイオマススタイル。



TG-2101 (ツチナギ)



TG-2101



TG-2102



TG-2103



TG-2104

原材料の一部として卵の殻を再利用。既存の原材料と置き換えることで環境への負荷を低減します。表面に見える白っぽい粒が卵の殻によるもので、タイル1枚あたり約25個分が含まれています。



TG-2101 (ツチナギ)

価格 4,300円/m<sup>2</sup> (材料価格)  
材質区分 コンポジションビニル床タイル KT  
寸法 3.0mm (厚さ) × 457.2mm × 457.2mm  
面取り 面取りなし  
梱包・重量 15枚/ケース (約3.14m<sup>2</sup>分) 19.4kg/ケース





MORTALIKE | モルタライク マットな質感でスタイリッシュなモルタル調仕上げが特徴



647-701



647-702



647-703



647-704



647-705



647-706

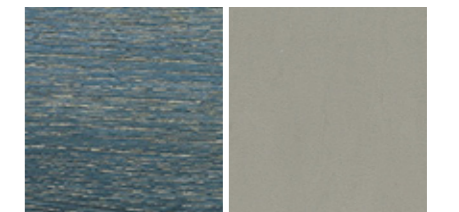


647-706 (モルタライク)、WBH-623 (ウッドライン)



647-702 (モルタライク)、DMH-201 (デニムフロアFT)

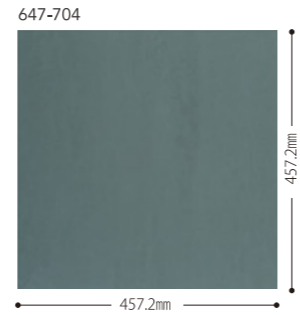
コンポジションタイルと  
複層ビニル床タイルを組  
み合わせることで素材感  
の違いをお楽しみいた  
だけます。



DMH-201 (デニムフロアFT) 複層ビニル床タイル 647-702 (モルタライク) コンポジションタイル



647-704 (モルタライク)



光沢の仕上り比較



素材の持ち味を活かし、光沢をおさえた仕上りにしたいときはマットタイプのワックスをお使いください。詳しくは弊社支店営業所までお問い合わせください。

■モルタルの表現を重視し、UVコーティング加工をしている他の商品と比べ汚れやキズが付きやすくなっていますので、ご採用部位に合った定期的なメンテナンスを行ってください。



TN-107,109,110,115,118 (テラーノ)



TNX-102,104,113,118 (テラーノヘキササイズ)

- 価格 4,100円/㎡ (材料価格)
- 材質区分 コンポジションビニル床タイル KT
- 寸法 3.0mm(厚さ)×457.2mm×457.2mm
- 面取り 面取りなし
- 梱包・重量 15枚/ケース(約3.14㎡分) 19.6kg/ケース





# TERAHNO | テラーノ

石畳の風合いを微妙なグラデーションで表現  
サイズ展開も長方形から六角形までバリエーション豊富



Sサイズ  
TN-111

ヘキササイズ **受注**  
TNX-111



Sサイズ  
TN-102

ヘキササイズ **受注**  
TNX-102



Sサイズ  
TN-106

ヘキササイズ **受注**  
TNX-106



Sサイズ  
TN-115

ヘキササイズ **受注**  
TNX-115



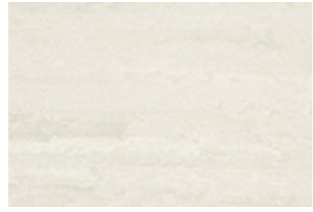
Sサイズ  
TN-112

ヘキササイズ **受注**  
TNX-112



Sサイズ  
TN-103

ヘキササイズ **受注**  
TNX-103



Sサイズ  
TN-107

ヘキササイズ **受注**  
TNX-107



Sサイズ  
TN-116

ヘキササイズ **受注**  
TNX-116



Sサイズ  
TN-113

ヘキササイズ **受注**  
TNX-113



Sサイズ  
TN-104

ヘキササイズ **受注**  
TNX-104



Sサイズ  
TN-109

ヘキササイズ **受注**  
TNX-109



Sサイズ  
TN-117

ヘキササイズ **受注**  
TNX-117



Sサイズ  
TN-114

ヘキササイズ **受注**  
TNX-114



Sサイズ  
TN-105

ヘキササイズ **受注**  
TNX-105



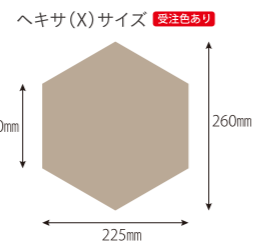
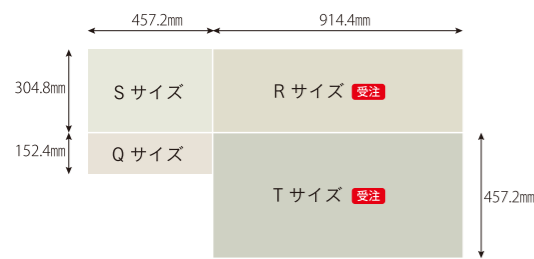
Sサイズ  
TN-110

ヘキササイズ **受注**  
TNX-110



Sサイズ  
TN-118

ヘキササイズ **受注**  
TNX-118



## ■ テラーノ S/Q/R/Tサイズ

価格 **4,000**円/㎡ (材料価格)

材質区分 コンポジションビニル床タイルKT

寸法 Sサイズ 3.0mm(厚さ)×304.8mm×457.2mm  
Qサイズ 3.0mm(厚さ)×152.4mm×457.2mm  
Rサイズ 3.0mm(厚さ)×304.8mm×914.4mm **受注**  
Tサイズ 3.0mm(厚さ)×457.2mm×914.4mm **受注**

面取り ラウンド加工

梱包・重量 Sサイズ 22枚/ケース(約3.07㎡分) 19.0kg/ケース  
Qサイズ 44枚/ケース(約3.07㎡分) 19.0kg/ケース  
Rサイズ 11枚/ケース(約3.07㎡分) 19.0kg/ケース  
Tサイズ 8枚/ケース(約3.34㎡分) 20.2kg/ケース

商品番号 Sサイズ TN-□□□ Rサイズ TNR-□□□  
Qサイズ TNQ-□□□ Tサイズ TNT-□□□

## ■ テラーノ ヘキササイズ(Xサイズ)

価格 **5,400**円/㎡ (材料価格)

材質区分 コンポジションビニル床タイルKT

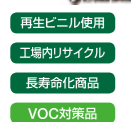
寸法 3.0mm(厚さ)×130mm(一辺)の正六角形 **受注色あり**

梱包・重量 64枚/ケース(約2.81㎡分) 17.5kg/ケース

商品番号 Xサイズ TNX-□□□ 面取り ラウンド加工

**受注** Rサイズ / Tサイズ 受注生産品  
最少受注単位 1色30ケース以上 納期3週間 4,000円/㎡(材料価格)

**受注** テラーノ ヘキササイズ 受注生産色 8色  
TNX-103/105/107/109/111/112/115/116  
最少受注単位 1色30ケース以上 納期3週間 5,400円/㎡(材料価格)



TNX-106 / 110 / 118 (テラーノ ヘキササイズ)



TNX-102 / 104 / 113 (テラーノ ヘキササイズ)



TNR-102 / 103 / 104 / 105 (テラーノ)・613-316 / 334 / 353 (ニューソフトン)



TH-1103 / 1106 / 1110 / 1113 (モノシュタイン)

## MATERIAL TILE SERIES

### 工法

■ツチナギ・モルタルライク・テラーノ・ウッドクラフト・デニムフロア KT

工法	下地	接着剤
一般工法	セメント系 モルタル	セメントKT/ セメントAK-S / セメントAK
耐水工法	コンクリート	セメントUI0 / セメントEP20

■モノシュタイン

工法	下地	接着剤
一般工法	セメント系 モルタル	セメントAK-S / セメントAK / セメントUI0
耐水工法	コンクリート	セメントUI0 / セメントEP20

※普通合板下地の場合はセメントUI0を推奨します。  
※5~15℃以下の場合は低温時工法を推奨します。  
※品番・サイズの違う商品を組み合わせる場合、寸法誤差が生じることがあります。現場での調整をお願いいたします。  
※ある種のゴム製品との接触によって、汚染されることがありますので、ご注意ください。  
※コンポジションビニル床タイルの一部製品では、裏面側に異なる色味が入ることがあります。これは製法上の過程で生じるもので、製品品質上の問題はありません。  
※このほか床材や工法の選定、床ご使用について留意事項がございます。事故の未然防止、軽減のため詳しくは「床仕上げ総合カタログ」をご参照ください。

### テラーノ ヘキササイズについて

※特殊形状のため、一般的なビニル床タイルよりも施工の工数を要します。  
※目地の仕上がり一般的なビニル床タイルとは異なります。また施工時にタイルがずれやすい傾向がありますので、確認しながら貼ります。また施工時の詳細は、別途「施工要領書」をご用意しておりますので、弊社支店営業所までお問い合わせください。

### メンテナンス

- 日常の手入れは、チリやほこりをよく取り除き、固く絞ったモップで水拭きをしてください。(1日1回以上行ってください。)
- 床を美しく、清潔に保つために定期的にワックスメンテナンスをお願いいたします。  
詳しくは「床仕上げ総合カタログ」をご参照ください。



# WOOD CRAFT | ウッドクラフト ナチュラル (表面フラット品 Hサイズ)



Hサイズ 648-801      Hサイズ 648-804      Hサイズ 648-807      Hサイズ 648-810



Hサイズ 648-802      Hサイズ 648-805      Hサイズ 648-808      Hサイズ 648-811



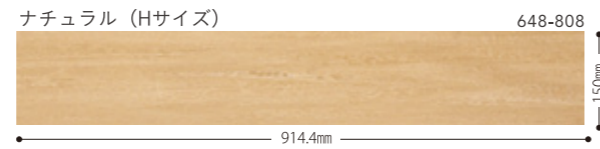
Hサイズ 648-803      Hサイズ 648-806      Hサイズ 648-809      Hサイズ 648-812



648-807 / 648-808 / 648-810 / 748-811 (ウッドクラフト)



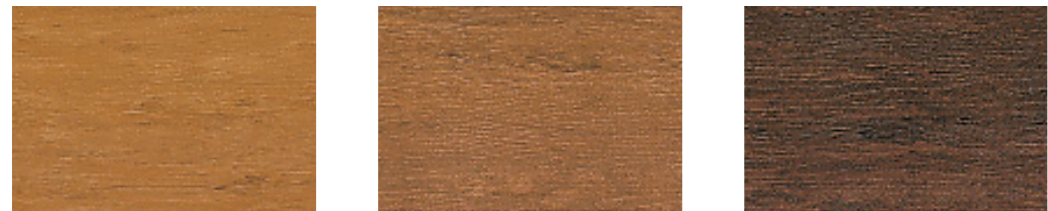
Hサイズ 648-813



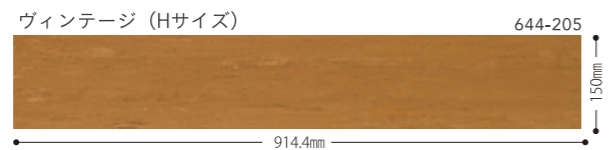
ナチュラル (Hサイズ)

# WOOD CRAFT | ウッドクラフト ヴィンテージ (導管エンボス品 Hサイズ)

古木調テストのヴィンテージ



Hサイズ 644-205      Hサイズ 644-207      Hサイズ 644-208



ヴィンテージ (Hサイズ)



644-205 / 644-207 / 644-208  
648-802 / 648-804 / 648-809  
(ウッドクラフト)

# WOOD CRAFT | ウッドクラフト クラシック (導管エンボス品 Aサイズ)



Aサイズ 631-122      Aサイズ 631-103      Eサイズ 632-103      Aサイズ 631-107      Eサイズ 632-107      Aサイズ 631-130



Aサイズ 631-124      Aサイズ 631-104      Aサイズ 631-108      Aサイズ 631-131      Eサイズ 632-131



Aサイズ 631-105      Eサイズ 632-105      Aサイズ 631-109      Eサイズ 632-109      Aサイズ 631-132      Eサイズ 632-132



Aサイズ 631-106      Aサイズ 631-110



表面加工

表面フラット品

導管エンボス品 (木目調)



クラシック (Aサイズ)

クラシック (Eサイズ) 632-107

Eサイズは全品受注品です

## ■ ウッドクラフト

価格 4,000円/㎡ (材料価格)

材質区分 コンポジションビニル床タイルKT

寸法 Aサイズ (クラシック/導管エンボス品)  
3.0mm (厚さ) × 100mm × 914.4mm

Hサイズ (ナチュラル/表面フラット品)  
3.0mm (厚さ) × 150mm × 914.4mm

Hサイズ (ヴィンテージ/導管エンボス品)  
3.0mm (厚さ) × 150mm × 914.4mm

面取り ラウンド加工 (A・Hサイズ)、面取りなし (Eサイズ)

梱包・重量 Aサイズ 33枚/ケース (約3.02㎡分) 18.2kg/ケース  
Hサイズ 22枚/ケース (約3.02㎡分) 18.7kg/ケース

**受注** Eサイズ (導管エンボス品)

最少受注単位 1色67ケース以上 納期3週間

商品番号 632-103/105/107/109/131/132

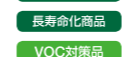
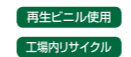
**受注** A・E・Hサイズ (表面フラット品)

最少受注単位 1色67ケース以上 納期3週間

商品番号 Aサイズ 631-□□□F

Eサイズ 632-□□□F

Hサイズ 644-□□□F







DMT-403 (デニムフロアKT)



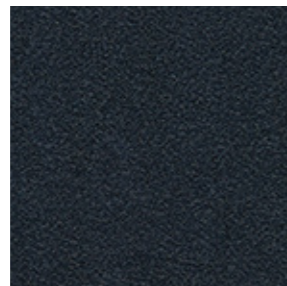
DMT-401



DMT-402



DMT-403



DMT-404

## DENIM FLOOR KT

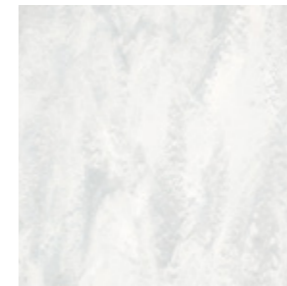
### デニムフロアKT

デニムの風合いをコンポジションタイルで表現  
TAJIMAのデニムフロアシリーズの一員です



DMT-401 / 402 / 403 (デニムフロアKT)

価格 **4,100円/㎡** (材料価格)  
材質区分 コンポジションビニル床タイルKT  
寸法 3.0mm (厚さ) × 457.2mm × 457.2mm  
面取り 面取りなし  
梱包・重量 15枚/ケース (約3.14㎡分) 20.0kg/ケース



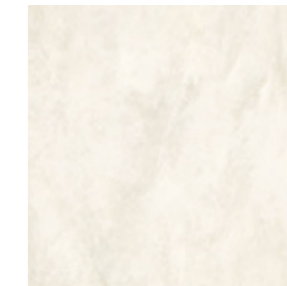
TH-1101  
ラグジュアリーホワイト LUXURY WHITE



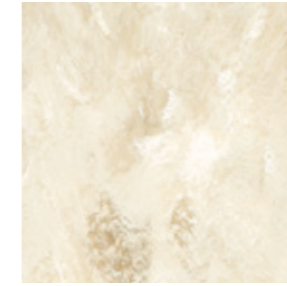
TH-1114  
モカクリーム MOCHA CREAM



TH-1111  
ジャスミンベージュ JASMINE BEIGE



TH-1102  
ビュアホワイト PURE WHITE



TH-1103  
ラグジュアリーベージュ LUXURY BEIGE



TH-1108  
ミルクィーピンク MILKY PINK



TH-1113  
ラモングレー LAMON GRAY



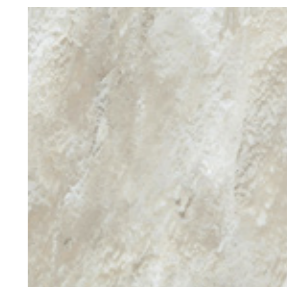
TH-1110  
グリーンスレート GREEN SLATE



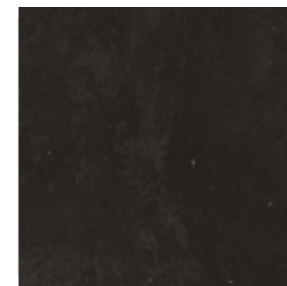
TH-1106  
ゴールドスレート GOLD SLATE



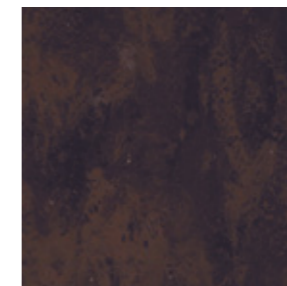
TH-1112  
クレタピンク CRETA PINK



TH-1105  
シャンパングレー CHAMPAGNE GRAY



TH-1104  
ビュアブラック PURE BLACK



TH-1107  
ディープブラウン DEEP BROWN



TH-1109  
ブライトローズ BRIGHT ROSE

## MONOSTEIN

### モノシュタイン

天然石をモチーフにした  
割れにくく、耐摩耗性に優れた  
単層ビニル床タイル

価格 **5,000円/㎡** (材料価格)  
材質区分 単層ビニル床タイル TT  
寸法 3.0mm (厚さ) × 457.2mm × 457.2mm  
面取り 面取りなし  
梱包・重量 15枚/ケース (約3.14㎡分) 18.8kg/ケース



TH-1101 / 1110 (モノシュタイン)