

強靱な耐久性を持ちながら、美観維持性や抗菌性を両立。
医療・福祉施設や文教施設などにふさわしい機能を備えています。

高耐久ビニル床シート
タフゾーン

NO WAX+

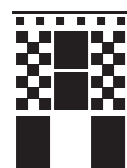
抗菌

田島ルーフィング株式会社

<https://tajima.jp>

東京 03-5821-7760	仙台 022-222-6413	金沢 076-231-5741	広島 082-242-9300
大阪 06-6441-5951	北関東 048-640-7320	新潟 025-211-0345	高松 087-862-8698
札幌 011-231-8261	千葉 043-245-9911	静岡 054-281-8931	福岡 092-712-9141
盛岡 019-622-3532	横浜 045-212-4431	名古屋 052-220-0970	

床の魅力を感じいただけます。



東京ELab (エラボ) 大阪ショールーム
東京都千代田区岩本町3-11-13 大阪市西区京町堀1-10-5
<完全予約制> TEL.06-6441-5951
A.M10:00~P.M4:00 A.M9:30~P.M5:00
*休館日(東京/大阪):土・日・祝・GW・夏季休暇・年末年始

床材選びにWebサイトをぜひご活用ください。



<https://tajima.jp/flooring/>
スマートフォン対応。ご要望から探せる検索機能、デジタルカタログ、パス用画像ダウンロードなど。



- この見本帳に掲載の商品は、2023年10月現在の商品です。商品によっては、仕様、価格などを変更する場合がありますので、最新の情報は当社ホームページをご確認ください。
- この見本帳の現物チップサンプルは、実際の商品と色や見え方が異なる場合があります。採用をご検討いただく際は、必ず現物見本(カットサンプル)を併せてご確認ください。
- 商品の印刷による再現には限度があり、その色合いは現物と異なる場合があります。採用をご検討いただく際は、必ず現物見本(カットサンプル)を併せてご確認ください。(掲載写真に合成写真を含まず。)
- 長尺シートの一部製品では、裏面側に異なる色味が入ることがあります。これは製法上の過程で生じるもので、製品品質上の問題はございません。
- この見本帳に記載されている、すべての表示価格には消費税・運賃を含んでおりません。
- 不要となった見本帳につきましては、都道府県知事等の許可を得た、産業廃棄物処理業者に廃棄を依頼してください。

2023年10月現在

vol.1

TS-31M-2310-1A-2.8-13



NO WAX

ノーワックスプラス



ノーワックスメンテナンスはもう常識。
—そこに付加価値をプラスします—

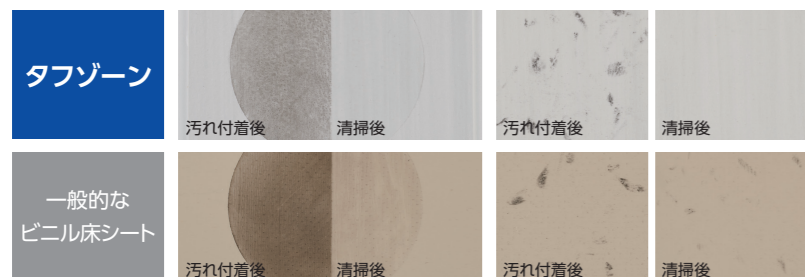
もはや常識となったノーワックスメンテナンス製品。
TAJIMAはそこに、充実のラインナップや機能性、
サービスなどさまざまな付加価値を「+ (プラス)」しました。

プラス「美観維持性」をプラス

表層のUVコーティングは、汚れにくく、また汚れても汚れを落としやすい性能が
付加されているので、長期間にわたって美しさを保つことが可能です。

付着汚染に対する美観維持性能^{※1}

ヒールマークに対する美観維持性能^{※2}



※1 床材表面に標準汚染物質を載せ、乾燥後、不織布で水拭きを行い、汚れの除去具合を観察。(当社独自試験)
※2 ドラム式ヒールマーク試験概要 JIS K 3920 耐ヒールマーク性に準拠。

プラス コスト削減

ワックスメンテナンスが不要で大幅な
コスト削減が可能です。

プラス 抗菌性

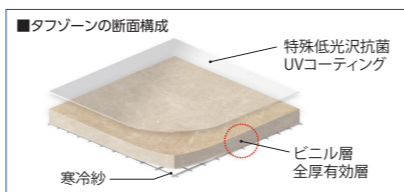
さまざまな施設で有効な機能。清潔な
空間創りに貢献します。

※ 詳しくは「床仕上げ総合カタログ」をご参照ください。

強靱な耐久性が 最大のポイント

全厚有効層のタフゾーン

一般的なビニル床シートとは構造から異なり、高い耐久性
を備えています。



耐摩耗性 一般的なビニル床シートに比べると、有効層が厚いので、摩耗しても柄が変わりません。

POINT

- より床材が長持ちします。また、歩
行量が多い部位、キャスター移動
が多い部位に適しています。

■耐摩耗性(摩耗耐久性)

商品名	摩耗指数 ^{※3}	3000	6000	12000	24000	グレード
タフゾーン	22000	[Progress bar showing 22000/24000]				超重歩行
一般的なビニル床シート	6700	[Progress bar showing 6700/24000]				重歩行

※3 摩耗指数: JIS A 1451の試験を1000回転行った場合の摩耗量より、有効層がすべて摩耗するまでの回転数を求めたもの。
試験概要 JIS A 1451「建築材料及び建築構成部分の摩耗試験方式」に準拠

耐動荷重性 一般的なビニル床シートに比べて、耐動荷重性に優れています。重量物が往来しても、材料の損壊によるふくれが生じ
にくいという特長があります。

POINT

- ベッドや配膳台など、重量物の往
来がある部位におすすめです。

■耐キャスター性試験 (JIS A 1454) A-2法 (荷重2000N)

床材	厚さ (mm)	接着剤	異常発生時間						異常の状況
			1h	2h	3h	4h	5h	6h	
タフゾーン	2.0	セメントEP20	[Progress bar showing 6h]						ふくれ
一般的なビニル床シート	2.0	セメントEP20	[Progress bar showing 1h]						ふくれ

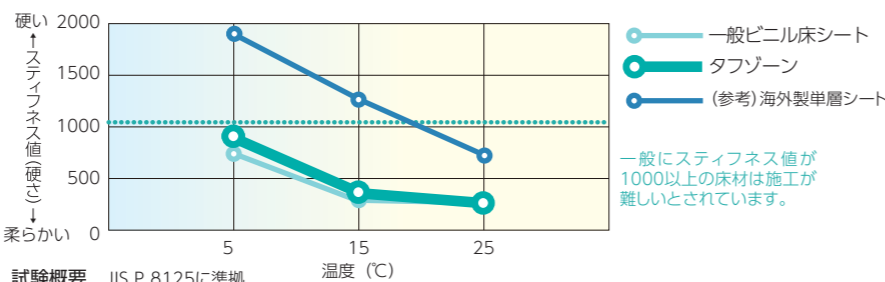
※ 重量物が長時間置かれていた場合の静止荷重性とは異なりますのでご注意ください。

試験概要 JIS A 1454 耐キャスター性試験

施工性 タフゾーンは、単層シートに比べて低温でも柔らかく、施工しやすいという特長があります。

POINT

- しなやかで強い配合設計により、
強度と施工性を両立しています。



長寿命ビニル床シート

タフゾーン

NO WAX+



TF-301M **重点**



TF-302M **重点**



TF-305M



TF-308M **重点**



TF-311M



TF-315M



TF-317M



TF-303M



TF-306M



TF-309M **重点**



TF-312M



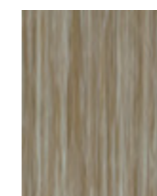
TF-316M



TF-318M



TF-304M



TF-307M



TF-310M



TF-313M



TF-314M

重点 重点在庫品について

このマークが表示されている製品は、ほかの色番号の
製品よりも潤沢に在庫をご用意しています。また、
在庫がなくなった場合も優先的に補充しますので、
出荷までお待ちせしません。



価格 (材料価格) **4,500** 円/㎡
(8,190円/㎡)

材質区分: 複層ビニル床シート FS
寸法: 2.0mm (厚さ) × 1,820mm (幅) × 9m (長さ)
梱包・重量: 9m/巻・48.6kg/巻

工法:		
一般工法	セメント系 モルタル	セメントAK-S/AK
耐水工法	コンクリート	セメントU/EP20

ご利用いただく際のご注意

- ※継ぎ目は専用溶接棒で熱溶接をしてください。
- ※幅継ぎをする場合は端部同士をつないでください。
- ※重量物の移動が想定される部位では耐水工法用の接着剤を選定してください。
- ※ある種のゴム製品との接触によって、汚染されることがありますのでご注意ください。
- ※一般のワックス類は床材の抗菌性が低下します。ワックスを使用される場合は弊社推奨ワックスをご利用ください。推奨ワックス詳細につきましては、お問い合わせいただくか弊社床仕上げ総合カタログをご確認ください。
- ※メンテナンスの詳細につきましては、弊社支店営業所までお問い合わせください。